

# PROYECTO DE INTERIORISMO ESENCIAL

**595 €**

**Para transformar tu espacio con estilo, funcionalidad y claridad.**

Se trata de una solución integral de interiorismo con distribución optimizada en plano 2D, selección de mobiliario y materiales, e incluye una tabla de compras específica.

Ideal para quienes desean renovar o decorar con una propuesta clara, visual y profesional, sin necesidad de obra ni renderizados.

## INCLUYE

- Briefing inicial personalizado para conocer a fondo tu espacio, estilo de vida y necesidades concretas.
- Asesoría online de 30 minutos para analizar el espacio, valorar mejoras y resolver dudas clave antes de comenzar.
- Revisión previa de fotos, planos o ideas que nos envíes antes de la sesión.
- Moodboard decorativo por estancia (hasta 25 m<sup>2</sup>), con:
  - Definición clara del estilo y concepto decorativo general (guía visual en PDF).
  - Paleta cromática, materiales y texturas en coherencia con la esencia del espacio.



# PROYECTO DE INTERIORISMO ESENCIAL



- Proyecto completo de interiorismo y decoración por estancia, que incluye:
  - Plano técnico detallado con la distribución optimizada e indicaciones precisas para facilitar la implementación ordenada del proyecto.
  - Selección cuidada de mobiliario principal y auxiliar, adaptado a tu estilo, necesidades y funcionalidad del espacio.
  - Composición estética personalizada, con dos alternativas por pieza clave para que puedas elegir según tu gusto.
  - Propuestas gráficas en 2D y alzados que representan la distribución del mobiliario, puntos focales, soluciones para paredes e iluminación sugerida.
  - Propuesta integral de textiles, iluminación, accesorios decorativos y elementos murales, todos armonizados con la estética general.
- Incluye 1 ronda de ajustes tras la entrega para adaptar la propuesta final a tus preferencias o necesidades.

Un proyecto pensado solo para ti, con estilo, claridad y armonía.

# PROYECTO DE INTERIORISMO ESENCIAL



- Lista de compra completa con enlaces, precios aproximados y sugerencias de piezas de mobiliario comercial.
- Informe explicativo con todas las recomendaciones y pasos para aplicar el proyecto con éxito.
- *Si el proyecto incluye 3 estancias o más, realizamos un estudio estético completo que garantiza coherencia visual y equilibrio entre todos los espacios.*
- Acceso a la Guía de Estilos Decorativos (Una herramienta visual para ayudarte a identificar los estilos que más resuenan contigo y comprender cómo se traducen en colores, formas y materiales.)
- Seguimiento Post sesión: resolvemos dudas puntuales durante 96 Horas posteriores, dentro del alcance de esta asesoría.

IMPORTANTE: No incluye renderizados 3D.

Modalidad: Online · Presencial (\*Marbella y alrededores).

Plazo estimado de Entrega: 3 semanas.

Un proyecto pensado solo para ti, con estilo, claridad y armonía.

# ¿COMO TRABAJAMOS?



**PASO 1** **TOMA DE CONTACTO Y BRIEFING INICIAL**  
Una vez contratado el servicio, te pediremos información básica de tu espacio (planos, fotos, medidas y preferencias) y agendaremos una videollamada de 30 minutos para entender a fondo tus necesidades, estilo de vida y objetivos estéticos y funcionales.

---

**PASO 2** **SESIÓN ONLINE (20 o 30 min.)**  
Hablamos contigo por videollamada para que puedas contarnos en persona tus necesidades, para comprender lo que deseas cambiar, conocer tu estilo y sensaciones que buscas.

---

**PASO 3** **ANÁLISIS DEL ESPACIO Y DISEÑO DE PROPUESTA**  
A partir de tu briefing, elaboramos un proyecto personalizado por estancia, con moodboards, definición del estilo, selección de mobiliario, colores, materiales y detalles decorativos. Incluye planos 2D y alzados con propuestas claras de distribución, iluminación y puntos focales.

---

**PASO 4** **PRIMERA ENTREGA Y REVISIÓN**  
Te enviaremos una propuesta preliminar para que puedas revisarla. Incluimos 1 ronda de ajustes para incorporar tus comentarios y adaptar los elementos clave antes de preparar la versión definitiva.

---

**PASO 5** **ENTREGA DE PROYECTO FINAL**  
Recibirás un dossier completo en PDF con todos los elementos: moodboards, planos con indicaciones, listado de compras con enlaces y precios orientativos, y un informe que resume las claves para implementar el diseño con claridad y confianza.

---

**PASO 6** **SOPORTE POST-CONSULTA**  
Durante los 3 días posteriores a la entrega, puedes consultarnos por email para resolver dudas dentro del alcance del servicio contratado.

# PROYECTO DE INTERIORISMO ESENCIAL

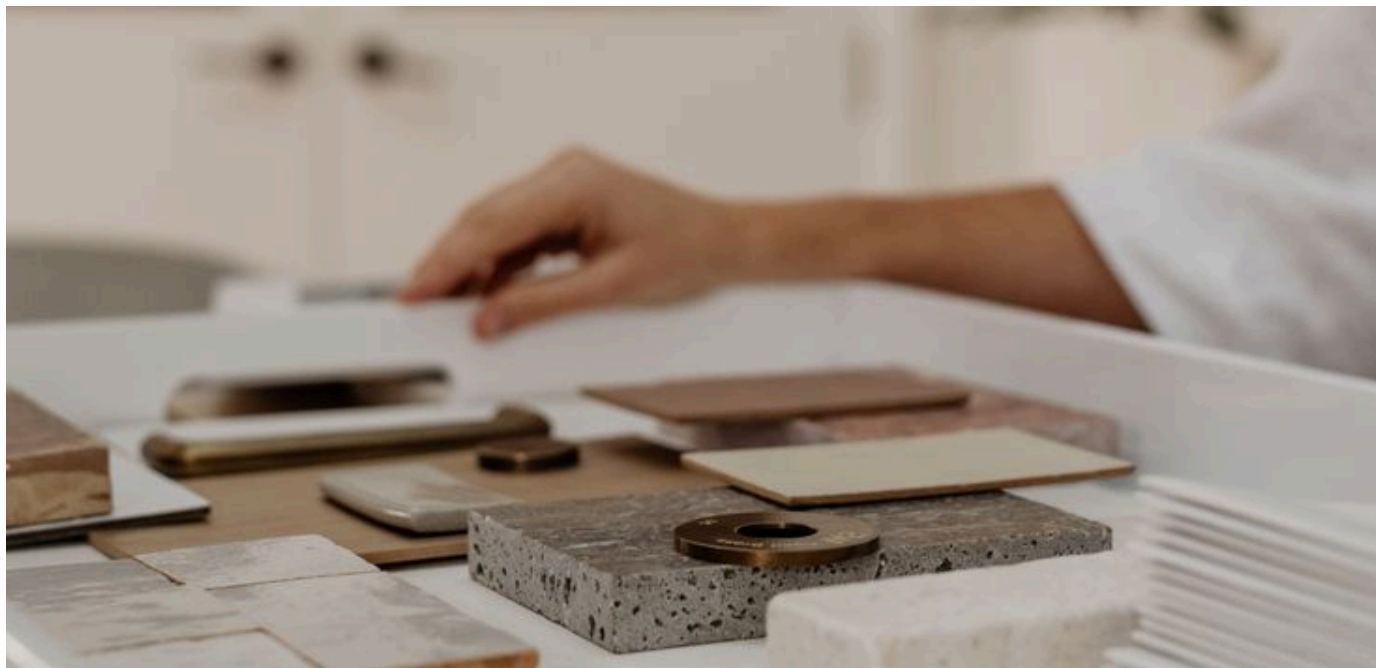
## TARIFAS

Hasta 25 m2 (1 estancia max)	<b>595 €</b>
Hasta 50 m2 (2 estancias max.)	<b>1.100 €</b>
Hasta 75 m2 (3 estancias max.)	<b>1.500 €</b>
HASTA 120 m2 (4 estancias max.)	<b>1.995€</b>

## TARIFAS CON IVA INCLUIDO

Renueva tu hogar sin obras, con estilo, coherencia y alma.

# PAGOS Y PROCEDIMIENTOS



## PAGO

Aceptamos pagos mediante Bizum, transferencia bancaria o a través de un enlace de pago seguro que te enviaremos para mayor comodidad y seguridad.

## CONDICIONES DEL SERVICIO CONTRATADO

Para reservar tu servicio es necesario realizar el pago. Puedes cancelar o cambiar la cita con al menos 48 horas de antelación y reprogramar sin perder el importe; si cancelas o no asistes con menos de 48 horas, no habrá devolución.

## DERECHO DE DESISTIMIENTO

Tienes 14 días naturales para desistir de la compra con reembolso completo, siempre que no se haya reservado cita ni empezado el trabajo previo con el envío y estudio de tu información.

## PRIVACIDAD Y PROTECCIÓN DE DATOS

Todos tus datos personales serán tratados con confidencialidad y no se compartirán con terceros ni otros servicios.

# DUDAS FRECUENTES



## ¿Cuánto tiempo tarda en entregarse el proyecto o la sesión?

El tiempo de entrega varía según el tipo de servicio contratado. En cada pack especificamos los plazos aproximados, tanto para la sesión online como para la entrega de documentación o el proyecto completo. Nos comprometemos a respetar estos tiempos y te informaremos si surge alguna modificación.

## ¿Qué incluye el servicio contratado?

Cada servicio tiene una descripción detallada de lo que incluye: número de sesiones, tipo de entregables (informes, planos, moodboards, Renders en 3D, etc.), revisiones y soporte post-servicio. Puedes consultar la ficha de cada pack para conocer todos los detalles y asegurarte de que se ajusta a tus necesidades.



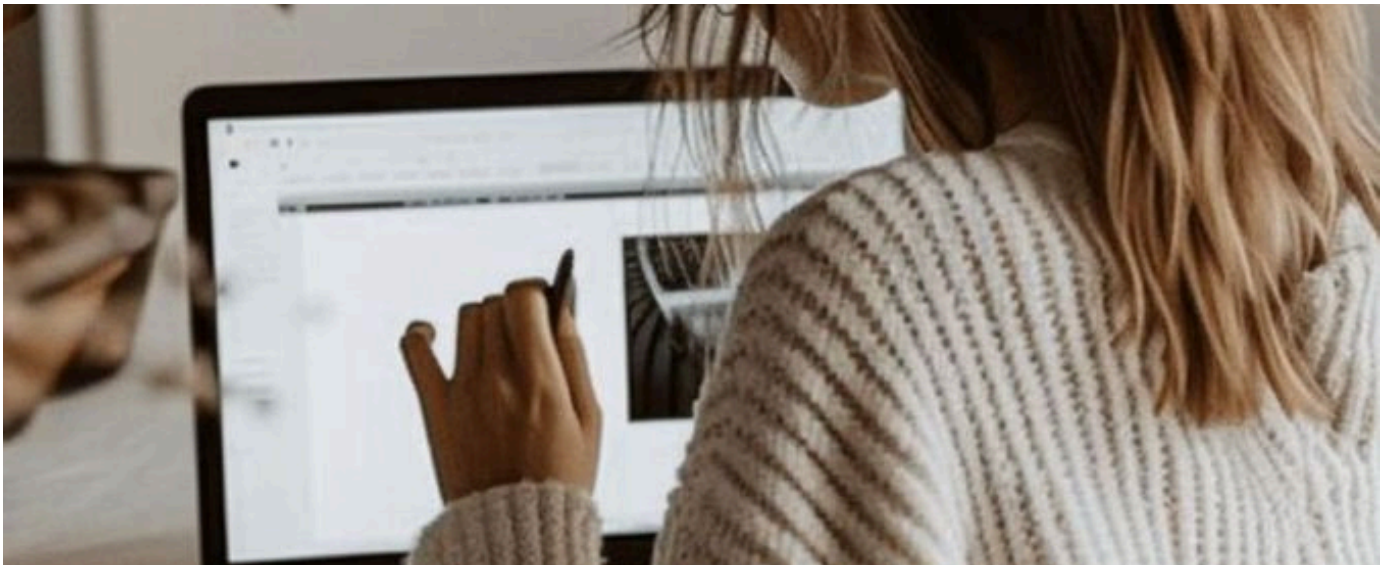
## ¿Qué información necesito facilitar para que el servicio se realice correctamente?

Te enviaremos un formulario o lista de información necesaria para que podamos prepararlo con antelación. Cuanta más información nos proporciones, mejor podremos adaptar el servicio a tus necesidades. Esto nos permitirá aprovechar al máximo la sesión.

## ¿Qué tipo de soporte o seguimiento tengo después de la entrega?

Algunos packs incluyen un período de soporte posterior para resolver dudas, hacer pequeños ajustes o acompañarte en la puesta en práctica. La duración y condiciones de este soporte se especifican en cada servicio.

# CONTACTANOS




Gracias por interesarte en nuestros servicios de diseño y asesoría.

Esperamos poder acompañarte pronto en la creación de un espacio lleno de alma y armonía en tu hogar.

Si tienes cualquier duda o quieres comenzar, no dudes en contactarnos.

¡Estamos aquí para ayudarte a transformar tu espacio en un lugar único y especial!

 [hola@aeshnastudio.com](mailto:hola@aeshnastudio.com)

 +34 667 49 18 87

 [@aeshna\\_studio](https://www.instagram.com/aeshna_studio)